



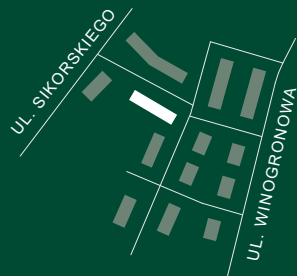
## WINOGRONOWA PARK

### MIESZKANIE B2.09

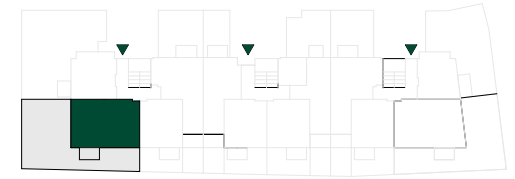
#### PARTER

|         |                 |                       |
|---------|-----------------|-----------------------|
| B2.09.1 | KORYTARZ        | 10,73m <sup>2</sup>   |
| B2.09.2 | ŁAZIENKA        | 3,79m <sup>2</sup>    |
| B2.09.3 | POKÓJ           | 11,22m <sup>2</sup>   |
| B2.09.4 | POKÓJ           | 10,87m <sup>2</sup>   |
| B2.09.5 | SALON Z ANEKSEM | 16,10m <sup>2</sup>   |
| B2.09.6 | POKÓJ           | 8,07m <sup>2</sup>    |
|         | SUMA            | 60,78 m <sup>2</sup>  |
| B2.09.7 | OGRÓD + TARAS   | 109,31 m <sup>2</sup> |

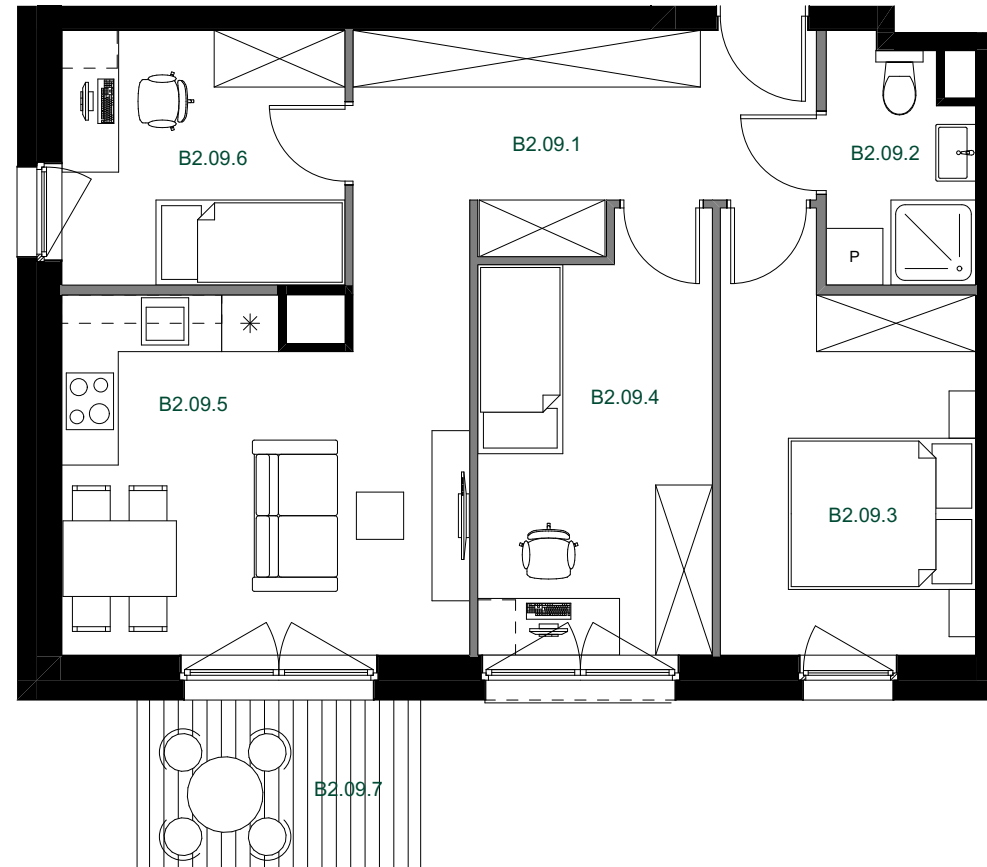
#### BUDYNEK B2



inwest grupa



RZUT PARTERU BUDYNEK B2



ŚCIANA NOŚNA, SZACHT



ŚCIANA DZIAŁOWA

0

1

4 m

Niniejsza broszura nie stanowi oferty w rozumieniu przepisów kodeksu cywilnego. Przedstawione rzuty mają charakter poglądowy. Ostateczna powierzchnia mieszkania może ulec nieznacznej zmianie podczas realizacji. Powierzchnia pomieszczeń lub ich części o wysokości w świetle równej lub większej od 2,20m została policzona w 100%, o wysokości równej lub większej od 1,40m lecz mniejszej od 2,20m - w 50%, natomiast o wysokości mniejszej od 1,40m pominięta całkowicie. Ściany możliwe do demontażu przedstawiono na rysunku jako ściany z szarym wypełnieniem. Wszystkie elementy wyposażenia meblarskiego użyte są wyłącznie na potrzeby wizualizacji proponowanych pomieszczeń.

[WWW.WINOGRONOWAPARK.PL](http://WWW.WINOGRONOWAPARK.PL)

T: +48 724 203 777